



Kontakt

Fachbereich Biologie

Aktuelle Informationen zu den Studiengängen des Fachbereichs Biologie finden Sie auf

www.uni-muenster.de/Biologie/Studium

unter Studium, Studiengänge

Studienberatung

Prof. Dr. Andreas Püschel

E-Mail: apuschel@uni-muenster.de

Online-Bewerbungen

Informationen zur Bewerbung finden Sie auf der Homepage des Studierendensekretariats:

www.uni-muenster.de/studium/studierendensekretariat

Fachschaftsvertretung

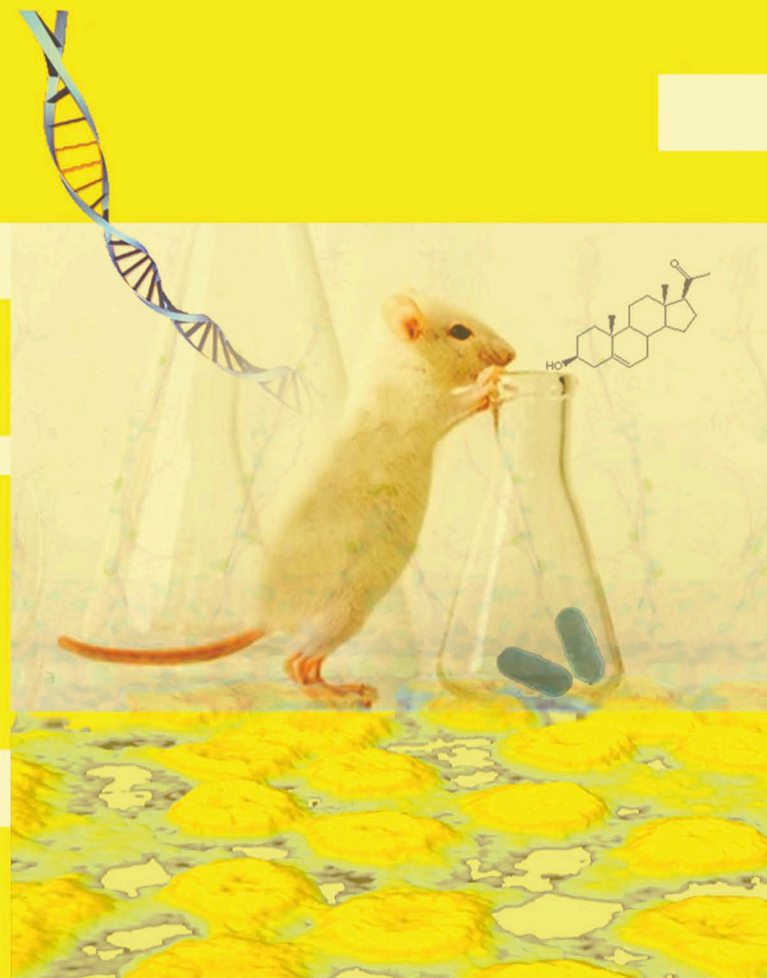


Kontaktieren Sie unsere Studierenden, um hilfreiche Tipps und Erfahrungsberichte aus studentischer Sicht zu erhalten:

E-Mail: fsbio@uni-muenster.de

www.uni-muenster.de/FSBiologie

MSc Molekulare Biomedizin WWU Münster



Voraussetzungen

Die Zulassung zum zweijährigen Master-Studiengang Molekulare Biomedizin erfordert einen Bachelor-Abschluss der Lebens- oder Naturwissenschaften.

Auf der Basis der Note des BSc und mit Hilfe persönlicher Gespräche werden in einem kompetitiven Auswahlverfahren Studierende mit hoher Motivation, Ambition und Leistungsfähigkeit ausgewählt, die eine wissenschaftliche Karriere in der biomedizinischen Grundlagenforschung oder angewandten Forschung anstreben.



Molekulare Biomedizin

Der Masterstudiengang Molekulare Biomedizin zeichnet sich durch eine hohe Themenvielfalt aus und ist in ein dynamisches Umfeld der Fachbereiche Biologie und Medizin eingebettet.

Der Studiengang befindet sich an der Schnittstelle von wissenschaftlicher Ausbildung und international ausgewiesener Forschung. Er hat das Ziel, in Zusammenarbeit mit dem Fachbereich Medizin, wissenschaftliche Kompetenzen in den molekularen Lebenswissenschaften zu vermitteln.



Zu dem breiten Spektrum an möglichen Schwerpunkten gehören insbesondere:

- Molekulare Zellbiologie
- Molekulargenetik
- Biochemie
- Cardiovasculäre Biologie
- Neurobiologie
- Biologie von Entzündungsprozessen
- Reproduktionsbiologie
- Tumorbologie
- Molekulare Physiologie

Im Studienverlauf werden die Studierenden in Arbeitsgruppen der Biologie oder Medizin integriert und bearbeiten eigenständig Projekte in einem Team.

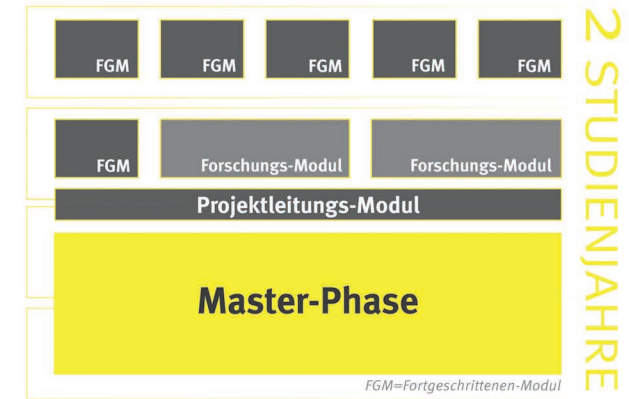
Das Studium

Der Studiengang hat das Ziel, Kompetenzen in Wissenschaft und Forschung unter Berücksichtigung moderner zell- und molekularbiologischer Ansätze, aber auch fachübergreifende Schlüsselqualifikationen zu vermitteln.

Kernmerkmale des Studiengangs sind seine Forschungsorientierung und eine große Spannweite möglicher Spezialisierungen. Die Studierenden können sich so ein individuelles Kompetenzprofil erarbeiten.

Das Lehrangebot des Studiengangs ist modularisiert und verwendet das ECTS- Kreditpunktesystem (insgesamt 120 KP).

Im ersten Studienjahr wird ein breites Spektrum methodischer Kenntnisse durch sechs frei wählbare Fortgeschrittenen-Module (FGM) von je einem Monat (insgesamt 30 KP) sowie zwei Forschungsmodulen von je zwei Monaten (20 KP) erworben. Die Module können aus einem großen Angebot unterschiedlicher Fachrichtungen gewählt werden.



Im Studienverlauf werden überfachliche Schlüsselqualifikationen in Projekt- und Teamarbeit sowie in Führungskompetenz im Rahmen des Projektleitungs-Moduls vermittelt (10 KP).

Das zweite Studienjahr ist der Masterarbeit in Form einer selbständigen Bearbeitung eines Forschungsprojektes gewidmet. Darin integriert sind Module zu den praktischen und theoretischen Grundlagen der experimentellen Lebenswissenschaften.

Die Forschungsorientierung des Studiengangs und die betonte Ausbildung zur Eigenständigkeit bereiten auf wissenschaftliche Tätigkeiten und Promotion vor und befähigen die Absolvent/inn/en, den unterschiedlichen Anforderungen ihrer späteren Berufstätigkeit gerecht zu werden.

