

DOUBLE-DIPLÔME FRANCO-ALLEMAND

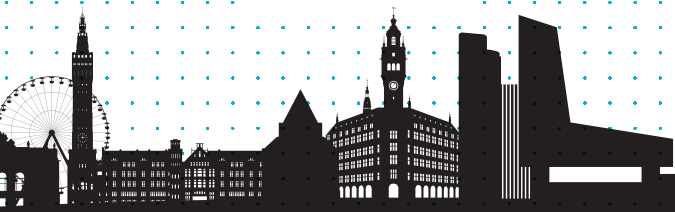
EN SCIENCES POLITIQUES ET SOCIALES

INTERNATIONALE UND EUROPÄISCHE GOVERNANCE

SCIENCES
PO
LILLE.

 **Universität
Münster**

LILLE



MÜNSTER

PRINCIPES

DER STUDIENGANG

Le double-diplôme franco-allemand propose à des étudiantes et étudiants francophones et germanophones un cursus binational en sciences politiques et sociales.

Il les dote des connaissances et des outils d'analyse nécessaires pour comprendre le rôle de la France, de l'Allemagne et de l'Europe dans le monde d'aujourd'hui, et leur donne des moyens d'agir pour l'avenir.

A cette fin, les étudiantes et étudiants ont le choix de se spécialiser dans des domaines qui vont des institutions européennes à la gestion de conflits, des médias aux institutions culturelles, ou encore du commerce international au développement soutenable.

Ce cursus intégré se déroule en alternance à Sciences Po Lille et à l'Université de Münster.

Internationale und Europäische Governance ist ein deutsch-französischer Studiengang aus dem Bereich der Politik- und Sozialwissenschaften.

Die Studierenden setzen sich darin mit die Rolle Deutschlands, Frankreichs und Europas vor dem Hintergrund globaler wirtschaftlicher, sozialer und ökologischer Herausforderungen auseinander und erlangen entsprechende Handlungskompetenzen für ihre berufliche Zukunft.

Innerhalb des Studiengangs können die Studierenden sich dazu auf verschiedene Bereiche spezialisieren, von den europäischen Institutionen bis zur Konfliktforschung, auf Medien- oder Kulturinstitutionen bis hin zur internationalen politischen Ökonomie und zur nachhaltigen Entwicklung.

Sie studieren im jährlichen Wechsel an Sciences Po Lille und der Universität Münster.

DÉROULEMENT DES ÉTUDES

STUDIENVERLAUF

Sciences Po Lille

1

2

Universität Münster

Sciences Po Lille

3

Diplôme de Bachelor
Bachelor of Arts der Universität Münster

4

Universität Münster

Sciences Po Lille

5

Universität Münster

Établissement partenaire / Partnerhochschulen

Diplôme de Master / Master of Arts der Universität Münster

Diplôme de Sciences Po Lille / Diplom Sciences Po Lille

NOS ATOUTS

UNSERE VORTEILE

Une formation intellectuelle généraliste
et pluridisciplinaire



Eine interdisziplinäre Ausbildung

L'obtention de trois diplômes
internationalement reconnus



Drei international
anerkannte Abschlüsse

Une maîtrise de deux langues
européennes (auxquelles s'ajoute
l'anglais)



Verhandlungssichere Sprachkenntnisse
in zwei europäischen Sprachen
und Veranstaltungen auf Englisch

Une expérience biculturelle approfondie



Eine intensive interkulturelle Erfahrung

Une pratique de mobilité en Europe



Mobilität und Flexibilität in Europa

Des stages obligatoires à l'étranger



Pflichtpraktika im Ausland

Un accompagnement dans l'insertion
sur le marché du travail



Verbesserte Arbeitsmarktintegration
durch konkrete berufliche Perspektiven
und Begleitung beim Berufsstart

DÉBOUCHÉS

BERUFSPERSPEKTIVEN

Ce cursus débouche sur des carrières nationales et internationales variées : dans la recherche, la fonction publique, les organisations internationales, les institutions européennes, les entreprises, la communication, le journalisme, les Organisations Non Gouvernementales, les associations...

1 CURSUS 3 DIPLÔMES

Bachelor + Master + Diplôme Sciences Po Lille

GOVERNANCE INTERNATIONALE ET EUROPÉENNE

Un cursus en sciences politiques et sociales proposé par Sciences Po Lille et à l'Université de Münster.

Der Studiengang ist die Grundlage für diverse nationale und internationale Karrieren im Bereich der Wissenschaft, der öffentlichen Hand, der internationalen Organisationen, der europäischen Institutionen, in Unternehmen, der Kommunikation und dem Journalismus, bei Vereinen und Nichtregierungsorganisationen...

1 STUDIUM 3 ABSCHLÜSSE

Bachelor + Master + Diplom Sciences Po Lille

INTERNATIONALE UND EUROPÄISCHE GOVERNANCE

Ein sozial - und politikwissenschaftlicher Studiengang in Kooperation zwischen der Universität Münster und Sciences Po Lille

MODALITÉS DE CANDIDATURE

BEWERBUNGSVERFAHREN

Le cursus recrute chaque année environ 20 étudiantes et étudiants français et 20 étudiantes et étudiants allemands, formant une promotion d'environ 40 étudiantes et étudiants qui poursuivent ensemble leur formation universitaire.

Les candidates et candidats français sont sélectionnés à Lille (via la procédure Parcoursup) et doivent être titulaires du baccalauréat.

Le processus de sélection se fait en deux temps : trois épreuves écrites (questions contemporaines, histoire, allemand) en avril, puis un entretien devant un jury binational début mai.

Toutes les informations relatives à la procédure d'admission du double-diplôme franco-allemand sont disponibles en ligne : www.sciencespo-lille.eu et www.uni-muenster.de/lfpol

Es werden jeweils bis zu 20 Studierende auf deutscher und auf französischer Seite ausgewählt, so dass eine Kohorte aus 40 Studierenden in einem ausgewogenen binationalen Verhältnis besteht.

Die Bewerbungsfrist für deutsche BewerberInnen, die an der Universität Münster ausgewählt werden, ist Anfang Mai.

Das Auswahlverfahren in Deutschland beruht auf einem umfangreichen, bilingualen Bewerbungsdossier, einem Sprachtest und einem bilingualen Auswahlgespräch, das ein direkt vor dem Gespräch vorzubereitendes Kurzreferat zu einer deutsch-französischen oder europäischen Frage umfasst.

Aktuelle Fristen und alle weiteren Informationen zum Bewerbungsverfahren für das Bachelor-Master Studium Internationale und Europäische Governance finden Sie online unter www.sciencespo-lille.eu und www.uni-muenster.de/lfpol



LILLE

Lille est la plus grande ville du Nord de la France, dotée de nombreuses infrastructures culturelles et idéalement située au **carrefour des grandes capitales ouest-européennes**.

Sciences Po Lille est une école internationale, publique et sélective spécialisée en sciences humaines et sociales. Elle propose une offre de formation de haut niveau qui prépare aux carrières administratives nationales, européennes et internationales, aux fonctions d'encadrement dans l'entreprise ainsi qu'à l'enseignement et à la recherche.

Lille ist die größte Stadt im Norden Frankreichs, die sich durch ein lebendiges Kulturleben und ihre ideale Lage in **der Schnittachse der bedeutenden Hauptstädte Westeuropas** auszeichnet.

Sciences Po Lille ist eine sogenannte "Grande Ecole" mit nationalem und internationalem Renommee, an der Geistes- und Sozialwissenschaften studiert werden können. Sie bietet eine anerkannte Hochschulausbildung an, auf deren Basis nationale, internationale und europäische politische und Verwaltungskarrieren, Führungspositionen in Unternehmen und im Bildungsbereich sowie in der Wissenschaft angestrebt werden können.



MÜNSTER

Münster, dotée d'un riche patrimoine historique, est néanmoins une ville moderne dont la qualité de vie est régulièrement primée. Son université est une des plus importantes d'Allemagne, ses 40 000 étudiantes et étudiants viennent de tout le pays, mais aussi de partout en Europe et dans le monde.

L'Institut de Science Politique (IfPol) propose une large palette de formations en science politique, qui s'appuient sur de nombreux partenariats internationaux.

Münster ist eine junge Stadt, deren Lebensqualität regelmäßig ausgezeichnet wird. Als Stadt des Westfälischen Friedens verfügt sie über ein reiches historisches Erbe. Die Universität Münster ist mit ihren 40.000 Studierenden, die zwischen 250 Studiengängen wählen können, eine der größten in Deutschland.

Das Institut für Politikwissenschaft bietet verschiedene politikwissenschaftliche Studiengänge an, die sich unter anderem auf mehrere internationale Partnerschaften stützen.

FRAIS DE SCOLARITÉ ET BOURSES

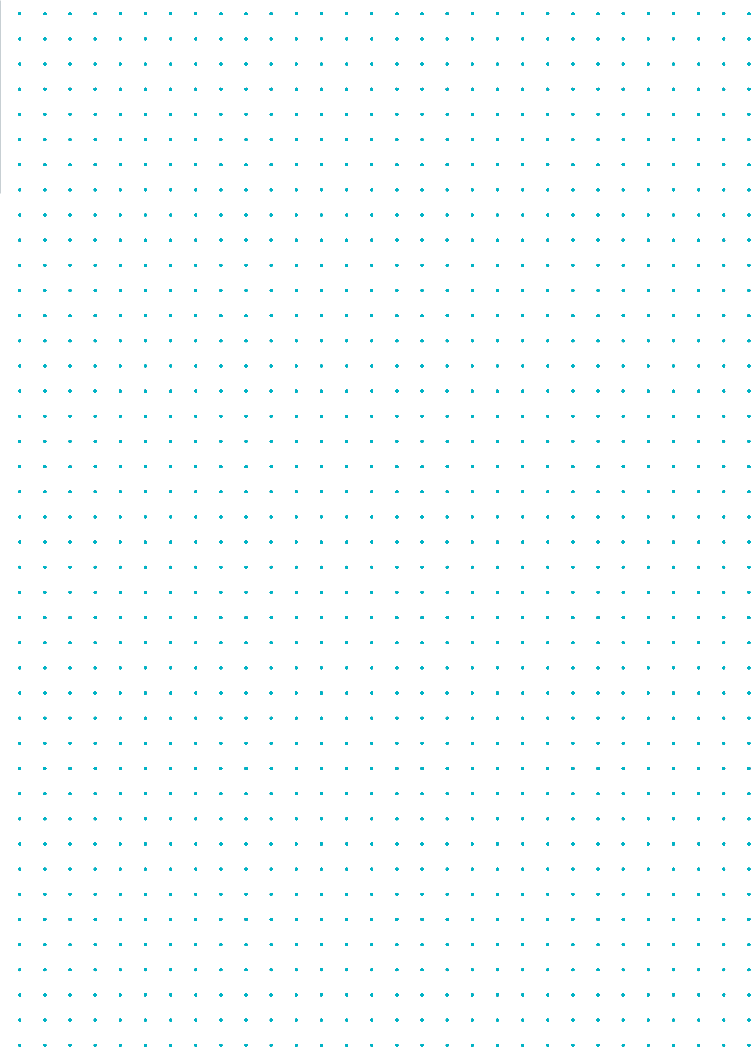
(STUDIEN-)GEBÜHREN UND STIPENDIUM

Les étudiantes et étudiants paient des frais de scolarité dans l'établissement dans lequel ils passent leur année. À Sciences Po Lille, le montant des droits d'inscription est modulé en fonction des revenus des familles : ces droits vont ainsi de 0 à 4 000 € par an. L'ensemble de ces montants est révisable chaque année. À l'Université de Münster, les étudiantes et étudiants ne paient pas de frais d'inscription ; ils règlent seulement des frais administratifs qui se montent à environ 340 € par semestre.

Sous réserve d'une reconduction du soutien de l'Université franco-allemande, les étudiantes et étudiants reçoivent une bourse quand ils étudient dans l'établissement partenaire. Cette bourse s'élève actuellement à 3 500 € par an.

Die Studierenden zahlen nur an der Institution, an der sie sich gerade aufhalten, Studien- bzw. Verwaltungsgebühren. Am Sciences Po Lille sind die Studiengebühren nach dem Elterneinkommen modularisiert und betragen 0 bis 4.000 € pro Jahr. Die maximale Höhe dieser Gebühren wird jedes Jahr neu festgelegt. In Münster gibt es keine Studiengebühren, die Studierenden zahlen Verwaltungsgebühren von im Moment ca. 340 € pro Semester.

Eine Weiterförderung des Studiengangs durch die Deutsch-Französische Hochschule vorausgesetzt erhalten alle Studierenden, die sich an der jeweiligen Partneruniversität aufhalten, von der Deutsch-Französischen Hochschule ein Stipendium von zurzeit 3.500 € pro Studienjahr.



SCIENCES
PO
LILLE.

Sciences Po Lille
9 rue Angellier - 59000 Lille
Tél. : +33 (0)3 20 90 48 40
www.sciencespo-lille.eu

RESPONSABLE PÉDAGOGIQUE

Eric SANGAR
eric.sangar@sciencespo-lille.eu

COORDINATION ADMINISTRATIVE

Juliane LAPORTE
juliane.laporte@sciencespo-lille.eu

ALUMNI

Pour des informations internes
sur le cursus, n'hésitez pas à prendre
contact avec les étudiantes et étudiants et
les alumni : <http://chtimues.eu>



Universität
Münster

Institut für Politikwissenschaft
Scharnhorststr. 100 - 48151 Münster
Tel.: +49 (0)251 83 25345
www.uni-muenster.de/IfPo/

STUDIENGANGSBEAUFTRAGTE

Prof.'in Antje VETTERLEIN
antje.vetterlein@uni-muenster.de

ADMINISTRATIVE KOORDINATORIN

Anica ROSSMÖLLER
fifa@uni-muenster.de

ALUMNI

Ihre Erfahrung mit dem Studiengang
teilen gerne unsere AbsolventInnen:
<http://chtimues.eu>

*Cursus soutenu par l'Université franco-allemande
Ein Studiengang der deutsch-französischen Hochschule*